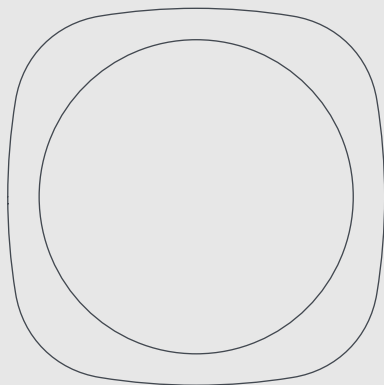


easee



Brugervejledning / Installationsmanual

Easee Equalizer

Indholdsfortegnelse

Introduktion

Introduktion	3
Produktoversigt	4
Sikkerhedsinstruktioner	4
Tekniske specifikationer	5

Installation

Kundeopsætning	6
Installatør opsætning	7

Daglig brug og drift

LED-farver betydning	8
Praktiske detaljer	9

VIGTIGT:

Læs omhyggeligt inden brug. Opbevares for fremtidig reference. Når du giver produktet videre, skal du sørge for også at give denne vejledning med videre.

Introduktion

Denne vejledning vedrører de to versioner af produktet: Easee Equalizer (E02-EQP) og Easee Equalizer HAN (E02-EQ). Alle instruktioner gælder for begge versioner, medmindre andet er angivet.

Anvendelsesformål

Dette produkt er beregnet til optimering af strømforbrug ved at udføre en automatisk lastbalancering mellem Easee Laderobot(ter) og bygningen. Den bruges til at undgå overbelastning og strømafbrydelse under opladning af det elektriske køretøj.

Produktet må kun bruges med de godkendte driftsparametre og under de angivne miljøforhold (se side 5). Brug ikke produktet, hvis det er beskadiget eller ikke fungerer korrekt. Andre anvendelser end dem, der er angivet her, er ikke tilladt.

Driftsbetingelser

Produktet skal forbindes med en Laderobot og tilsluttes en kompatibel måler med det medfølgende kabel. For at Equalizer kan fungere, skal smartmålerens

kommunikationsport i de fleste tilfælde aktiveres. Equalizer understøtter flere smarte målere. Find en komplet liste over kompatible målere på [easee.support](#).

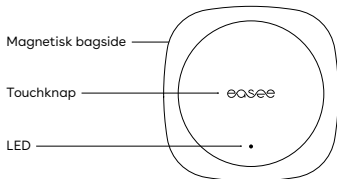
Til installation og drift kræves en smartphone med internetforbindelse.

Optimal ydeevne

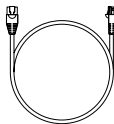
Equalizer gør det muligt at oplade smartere, sikrere og hurtigere hvis installationen skaleres korrekt. For at muliggøre dens reelle potentiale skal den nominelle værdi af opladerkredsløbssikringen være så høj som muligt sammenlignet med hovedsikringen. Selv i 1-faseopsætninger anbefaler vi at benytte et 3-faset kabel til fremtidssikring af installationen.

Produktoversigt

Equalizer



Kabel



Vægmonteringsæt

Til ikke-metalliske overflader



Sikkerhedsinstruktioner

Læs hele manualen grundigt inden installation og betjening af produktet. Bemærk følgende instruktioner:

- Anvend ikke produktet, hvis det er beskadiget eller ikke fungerer korrekt.
- Lad altid kun en autoriseret elektriker udføre reparationsarbejde og i overensstemmelse med lokale krav.
- Dette produkt er kun beregnet til indendørs brug. Hvis den placeres udenfor huset, skal den installeres inde i et skab beskyttet mod vejret.
- Nedsænk ikke produktet i vand eller andre væsker.
- Undgå direkte sollys eller varmeeksponering.
- Hold produktet væk fra åben ild og ekstrem varme.
- Sørg for, at børn ikke leger med produktet.

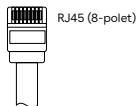
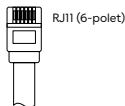
Tekniske specifikationer

Generelt

Produkt (mm): H: 110 x B: 110 x D: 27,5
Emballage (mm): H: 130 x B: 130 x D: 39
Tilladt temperatur: -20 °C til +50 °C
Vægt: 95 g (Equalizer) og 110 g (Equalizer HAN)
IP-grad: IP40
Forsyning: 5-32 V DC 100 mA (Equalizer) og
20-32 V DC 30 mA (Equalizer HAN)
RJ11-stik

Kabler

Kabellængde: 1,5 m
RJ11 til RJ11 specialfremstillet kabel (Equalizer)
og RJ11 til RJ45 specialfremstillet kabel
(Equalizer HAN)
Det kan blive forlænget med en
forlængerledning: op til 15 m (Equalizer) og
op til 200 m (Equalizer HAN)



Maksimal transmitteret strøm

Radio: 25 mW ved 863-870 MHz.

WiFi: 50 mW ved 2,4-2,472 GHz.

Forbindelse

Easee Link RF™ og WiFi¹
HAN (NVE/AMS) (Equalizer HAN) eller P1
(Equalizer) smartmåler kommunikation
Modbus-forbindelse til energimåler²
Overvåg strømforbrug med Easee App
RFID / NFC-læser

¹ WiFi er påkrævet for normal drift og til fremtidige softwareopdateringer. Når den er offline eller ustabil, vil den bruge Easee Link RF™ som backup i små installationer med én primær oplader. Easee Link via radio kan være begrænset af vægge, beton eller andre forhindringer.

² Kun for understøttede målere.

Installation

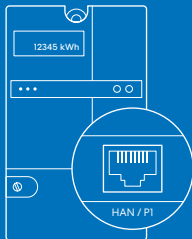
Kundeopsætning

Følg disse trin, hvis du er en privat kunde, der skal installere Equalizer i din egen husstand.

1 HAN port Aktivering

I Skandinavien er kommunikationsporten på smartmåleren højst sandsynligt ikke aktiveret. Kontakt dit forsyningselskab for at åbne HAN-porten til brug med Equalizeren.

Hvis du ikke er i Skandinavien, så gå til trin 2.



Smartmåler

2 Easee App Download

Scan QR-koden for at downloade Easee App og opret en gratis konto.



3 Equalizer Opsætning

Tilføj Equalizer i appen, følg installationsvejledningen på skærmen og gør dig klar til at balancere din energi smartere end nogensinde før!



Installation

Installatør opsætning

Følg disse trin, hvis du er installatør og bruger Installer App til at konfigurere Equalizeren i store kommercielle installationer eller private husstande.

1 Installer App Download

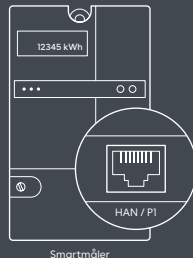
Scan QR-koden for at downloade Installer App, og opret en gratis konto.

2 Equalizer Opsætning







Tilføj Equalizeren til et nyt eller eksisterende ladeanlæg med Installer App, og følg installationsvejledningen på skærmen for opsætning.

3 Smartmåler Forbind

Forbind Equalizeren til smartmåleren med det medfølgende kabel. Equalizeren vises i Easee Portal efter et stykke tid.




LED-farver betydning

-  Hvid, hurtige blink – Opstarter
-  Hvid, blink hvert tiende sekund – Normal drift
-  Rød / hvid, skiftende – Intet WiFi tilføjet³
-  Rød, blinker – Ingen data fra effektmåler⁴
-  Rød, blink hvert tiende sekund – Fejl⁵
-  Lilla, blink hvert tiende sekund – Offline drift⁶





Tryk på Easee-logoet i midten for at kontrollere strømforbrug:

-  Blå, hurtige blink – Højt strømforbrug
 - Blå, langsomme blink – Lavt strømforbrug
- Tæl blinkene for procent –
1 blink (10%), 2 blink (20%),
op til 10 blink (100%)

3

Hold Easee-logoet inde i 3 sekunder for at kontrollere forbindelsen. Herefter ses to blink:

1. blink – Easee Link RF status⁷
2. blink – WiFi-status

-  Grøn – Tilsluttet
-  Rød – Ikke tilsluttet

³ Brug Easee App til at opsætte WiFi.

⁴ Kontakt dit forsyningsselskab for at aktivere HAN-porten.

⁵ Gå til <http://easee.support>.

⁶ Tjek din internetforbindelse

⁷ Efter opstart kan det tage nogle minutter, før Easee Link RF-status blinker grønt.

Praktiske detaljer

Garanti

Enheden er fri for materialefejl og er i overensstemmelse med love og regler for forbrugerbeskyttelse i det land, hvor produktet er købt. Al korrekt installeret Easee-hardware er dækket af vores 3 års* begrænsede garanti.

*Nogle lande har muligvis udvidet garanti.

Standarder

Easee AS erklærer hermed, at radio-udstyrstypen Easee Equalizer (E02-EQP) og Easee Equalizer HAN (E02-EQ) er i overensstemmelse med direktiv 2014/53/EU.

EU-overensstemmelseserklæringen findes på følgende adresse: **[easee.support](#)**.

Vedligeholdelse

Dette produkt kræver ingen vedligeholdelse. Hvis det skal repareres, bedes du kontakte din Easee-leverandør.

Opbevaring

Produktet skal opbevares på et tempereret, tørt og godt ventileret sted for at bevare emballagen og dets indhold. Relativ fugtighed bør ikke overstige 80 %, og der bør ikke forekomme ætsende gas. Opbevarings- eller transportmiljø må aldrig overskride grænserne angivet i de tekniske specifikationer.

Bortskaffelse

Et skraldespandssymbol med kryds over angiver, at et produkt og dets tilbehør ikke må bortskaffes sammen med husholdningsaffaldet ved slutningen af deres livscyklus. For returnering af gamle enheder kan der være gratis indsamlings- og leveringspunkter i nærheden af dig. Overhold lokale regler for korrekt og miljøvenlig bortskaffelse. Hvis det gamle elektroniske udstyr indeholder personlige data, er du selv ansvarlig for at slette dem, inden du returnerer. Dette kan gøres via Easee App eller Installer App.

Returneringer og reklamation

Kontakt din distributør eller Easee Kundeservice på **[easee.support](#)** vedrørende returnering og reklamation af dit produkt.

THIS DOCUMENT CONTAINS INFORMATION THAT IS SUBJECT TO CHANGE WITHOUT NOTICE.

The latest version of this publication can be downloaded at <http://easee.support>

No part of this publication may be reproduced or transmitted in any form or by any means, electronic or mechanical, including, but not limited to, copying, recording, retrieving data, or computer networks without the written permission of Easee AS.

Easee and all other Easee product names and slogans are trademarks or registered trademarks of Easee AS. Easee products can be protected by one or more patents.

All other products and services mentioned may be trademarks or service marks of their respective owners.

Illustrations of the product and user interface are exemplary and may differ from the actual appearance.

June 2022 - Version 4.05
© 2020 by Easee AS. All rights reserved.

Contact details

Easee AS
Grenseveien 19
4313 Sandnes, Norway
Org. nr: 920 292 046

You can find additional contact details for your country at [easee.com](https://www.easee.com).

easee

Easee AS
Grenseveien 19
4313 Sandnes, Norway

www.easee.com